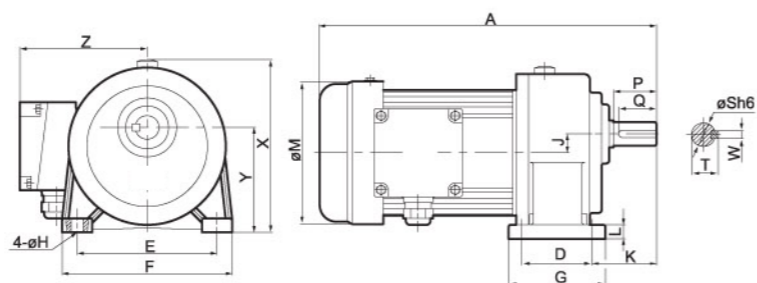


5#齿轮箱出轴直径 $\phi$ 40mm配三相电机技术参数  
**5# GEARBOX WITH SHAFT DIA  $\phi$ 40mm WITH 3-PHASE MOTOR PARAMETERS**

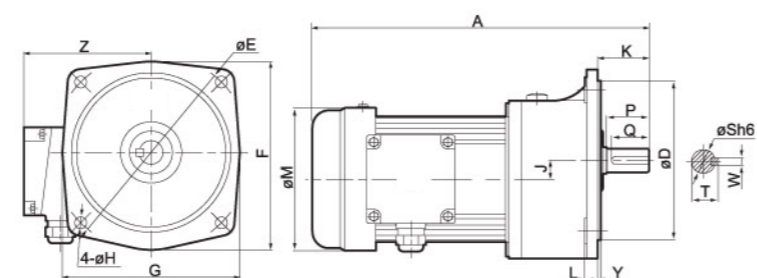
卧式 HORIZONTAL 立式 VERTICAL



■卧式 Horizontal



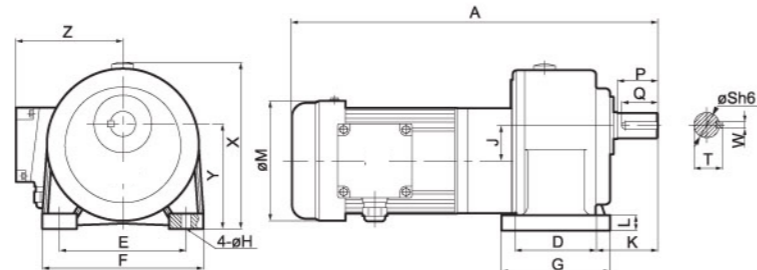
■立式 Vertical



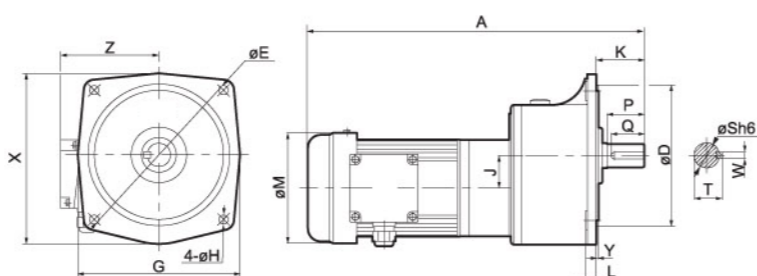
■高速比 (3#+5#) HIGH RATIO (3#+5#)



■卧式 Horizontal



■立式 Vertical



5#齿轮箱出轴直径 $\phi$ 40mm配三相电机技术参数  
**5# GEARBOX WITH SHAFT DIA  $\phi$ 40mm WITH 3-PHASE MOTOR PARAMETERS**

■尺寸表 Size Table

单位Unit: mm

功率Power	减速比Ratio	A	D	E	F	G	H	J	K	L	M	X	Y	Z	S	P	Q	W	T	重量Weight
400W 1/2HP	标准型250~1800 (3#+5#)	550	150 (230)	210 (310)	265 (290)	205 (268)	15	59	83	23 (21)	167	250 (/)	160 (5)	135	40	65	60	10	43.5	46
	缩框型	/	/	/	/	/	/	/	/	/	/	/	/	/	/	/	/	/	/	/
750W 1HP	标准型125~200	465	150 (230)	210 (310)	265 (290)	205 (268)	15	36	83	23 (21)	167	250 (/)	160 (5)	135	40	65	60	10	43.5	42.5
	缩框型250~1800 (3#+5#)	570	150 (230)	210 (310)	265 (290)	205 (268)	15	59	83	23 (21)	167	250 (/)	160 (5)	200	40	65	60	10	43.5	50
1500W 2HP	标准型40~100	510	150 (230)	210 (310)	265 (290)	205 (268)	15	36	83	23 (21)	192	250 (/)	160 (5)	146	40	65	60	10	43.5	52
	缩框型110~150	510	150 (230)	210 (310)	265 (290)	205 (268)	15	36	83	23 (21)	192	250 (/)	160 (5)	146	40	65	60	10	43.5	52
2200W 3HP	标准型3~40	530	150 (230)	210 (310)	265 (290)	205 (268)	15	36	83	23 (21)	220	250 (/)	160 (5)	160	40	65	60	10	43.5	58
	缩框型45~80	530	150 (230)	210 (310)	265 (290)	205 (268)	15	36	83	23 (21)	220	250 (/)	160 (5)	180	40	65	60	10	43.5	58
3700W 5HP	标准型3~10	560	150 (230)	210 (310)	265 (290)	205 (268)	15	36	83	23 (21)	220	250 (/)	160 (5)	160	40	65	60	10	43.5	62
	缩框型15~60	560	150 (230)	210 (310)	265 (290)	205 (268)	15	36	83	23 (21)	220	250 (/)	160 (5)	180	40	65	60	10	43.5	62

※表中( )内为立式电机尺寸。

※labulation "(/)" denote Vertical motor dimension.

■输出轴容许扭矩Output Torque

单位Unit: kg-m

功率Power	类型Type	频率Frequency	3	5	10	15	20	25	30	40	45	50	60	70	80	90	100	120	140	160	180	200	
750W 1HP	标准型 Standard type	50Hz	/	/	/	/	/	/	/	/	/	/	/	/	/	/	/	/	/	59.7	68.0	76.8	82.8
		60Hz	/	/	/	/	/	/	/	/	/	/	/	/	/	/	/	/	/	49.8	56.7	64.0	69.0
	缩框型 Light duty type	50Hz	/	/	/	/	/	/	/	/	/	/	/	/	/	/	/	/	/	/	/	/	/
		60Hz	/	/	/	/	/	/	/	/	/	/	/	/	/	/	/	/	/	/	/	/	/
1500W 2HP	标准型 Standard type	50Hz	/	/	/	/	/	/	34.9	41.1	43.6	52.4	62.4	70.8	77.1	83.7	/	/	/	/	/	/	
		60Hz	/	/	/	/	/	/	29.1	34.0	36.4	43.7	52.0	59.0	64.3	69.8	/	/	/	/	/		
	缩框型 Light duty type	50Hz	/	/	/	/	/	/	/	/	/	/	/	/	/	/	/	/	/	82.8	82.8	/	/
		60Hz	/	/	/	/	/	/	/	/	/	/	/	/	/	/	/	/	/	82.8	82.8	/	/
2200W 3HP	标准型 Standard type	50Hz	3.80	6.72	13.7	20.1	26.8	33.6	40.3	52.0	/	/	/	/	/	/	/	/	/	/	/	/	
		60Hz	3.20	5.60	11.2	16.8	22.4	28.0	33.6	43.4	/	/	/	/	/	/	/	/	/	/	/	/	
	缩框型 Light duty type	50Hz	/	/	/	/	/	/	/	58.0	65.3	72.5	83.7	83.7	83.7	/	/	/	/	/	/	/	
		60Hz	/	/	/	/	/	/	/	48.3	54.4	60.4	83.7	83.7	83.7	/	/	/	/	/	/	/	
3700W 5HP	标准型 Standard type	50Hz	6.00	11.00	22.0	/	/	/	/	/	/	/	/	/	/	/	/	/	/	/	/	/	
		60Hz	5.50	10.0	20.0	/	/	/	/	/	/	/	/	/	/	/	/	/	/	/	/	/	
	缩框型 Light duty type	50Hz	/	/	/	36.5	48.6	52.0	52.0	52.0	51.8	51.8	51.8	/	/	/	/	/	/	/	/	/	
		60Hz	/	/	/	30.4	40.5	52.0	52.0	52.0	51.8	51.8	51.8	/	/	/	/	/	/	/	/	/	

■高速比输出轴容许扭矩 (3#+5#) High Ratio Output Shaft Torque (3#+5#)

单位Unit: kg-m

功率Power	类型Type	频率Frequency	250	300	350	400	450	500	600	700	800	900	1000	1100	1200	1300	1400	1500	1600	1700	1800
400W 1/2HP	标准型 Standard type	50Hz	52.0	52.0	52.0	52.0	52.0	52.0	52.0	52.0	52.0	83.7	83.7	83.7	83.7	83.7	83.7	83.7	83.7	83.7	83.7
		60Hz	52.0	52.0	52.0	52.0	52.0	52.0	52.0	52.0	52.0	52.0	83.7	83.7	83.7	83.7	83.7	83.7	83.7	83.7	83.7
750W 1HP	缩框型 Light duty type	50Hz	52.0	52.0	52.0	52.0	52.0	52.0	52.0	52.0	52.0	83.7	83.7	83.7	83.7	83.7	83.7	83.7	83.7	83.7	83.7
		60Hz	52.0	52.0	52.0	52.0	52.0	52.0	52.0	52.0	52.0	52.0	83.7	83.7	83.7	83.7	83.7	83.7	83.7	83.7	83.7