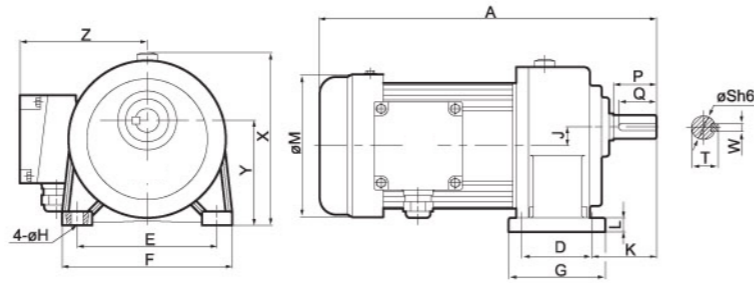


4#齿轮箱出轴直径 ϕ 32mm配三相电机技术参数
4# GEARBOX WITH SHAFT DIA ϕ 32mm WITH 3-PHASE MOTOR PARAMETERS

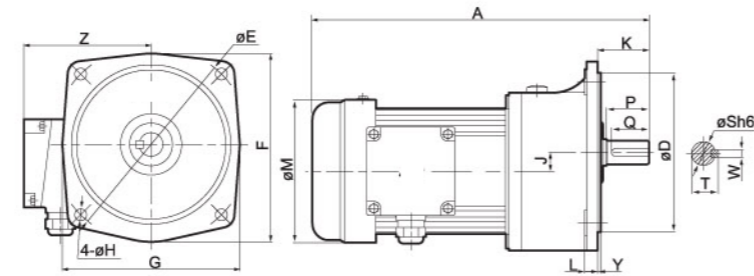
卧式 HORIZONTAL 立式 VERTICAL



■卧式 Horizontal



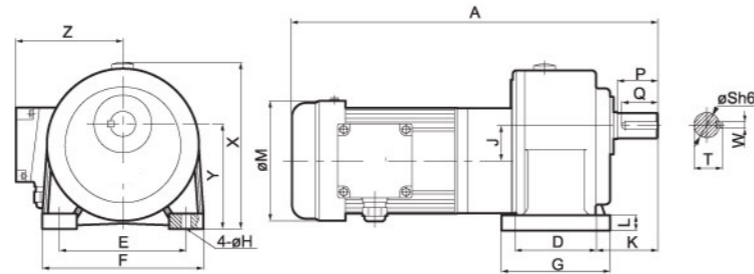
■立式 Vertical



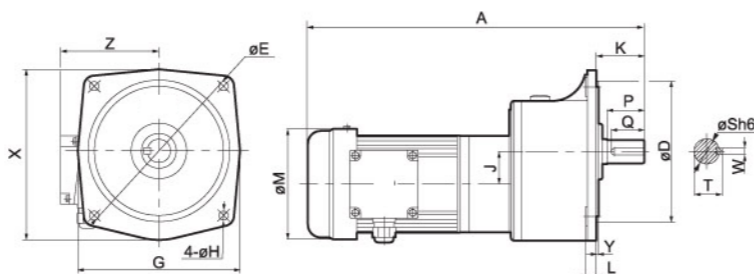
■高速比 (2#+4#) HIGH RATIO (2#+4#)



■卧式 Horizontal



■立式 Vertical



4#齿轮箱出轴直径 ϕ 32mm配三相电机技术参数
4# GEARBOX WITH SHAFT DIA ϕ 32mm WITH 3-PHASE MOTOR PARAMETERS

■尺寸表 Size Table

单位Unit: mm

功率Power	减速比Ratio	A	D	E	F	G	H	J	K	L	M	X	Y	Z	S	P	Q	W	T	重量Weight
200W 1/4HP	标准型250~1800 (2#+4#)	470	130 (185)	170 (255)	215 (248)	165 (255)	13	47.5	70 (65)	21 (16)	133	216 (/)	138.5 (3)	120	32	55	50	10	35.5	28.0
	缩框型	/	/	/	/	/	/	/	/	/	/	/	/	/	/	/	/	/	/	/
400W 1/2HP	标准型100~200	395	130 (185)	170 (255)	215 (248)	165 (255)	13	30	70 (65)	21 (16)	167	216 (/)	138.5 (3)	135	32	55	50	10	35.5	27
	缩框型250~1800 (2#+4#)	480	130 (185)	170 (255)	215 (248)	165 (255)	13	47.5	70 (65)	21 (16)	167	216 (/)	138.5 (3)	135	32	55	50	10	35.5	30
750W 1HP	标准型30~120	410	130 (185)	170 (255)	215 (248)	165 (255)	13	30	70 (65)	21 (16)	167	216 (/)	138.5 (3)	135	32	55	50	10	35.5	28
	缩框型125~200	410	130 (185)	170 (255)	215 (248)	165 (255)	13	30	70 (65)	21 (16)	167	216 (/)	138.5 (3)	135	32	55	50	10	35.5	28
1500W 2HP	标准型3~30	450	130 (185)	170 (255)	215 (248)	165 (255)	13	30	70 (65)	21 (16)	192	216 (/)	138.5 (3)	146	32	55	50	10	35.5	36
	缩框型40~100	450	130 (185)	170 (255)	215 (248)	165 (255)	13	30	70 (65)	21 (16)	192	216 (/)	138.5 (3)	146	32	55	50	10	35.5	36

※表中()内为立式电机尺寸。

※labulation "(/)" denote Vertical motor dimension.

■输出轴容许扭矩Output Torque

单位Unit: kg-m

功率Power	标准型 Standard type	缩框型 Light duty type	速比 Ratio																				
			3	5	10	15	20	25	30	40	45	50	60	70	80	90	100	120	140	160	180	200	
400W 1/2HP	50Hz	/	/	/	/	/	/	/	/	/	/	/	/	/	/	/	/	23.0	27.7	32.0	36.3	40.8	43.2
			60Hz	/	/	/	/	/	/	/	/	/	/	/	/	/	/	/	19.2	23.1	26.7	30.3	34.0
	60Hz	/	/	/	/	/	/	/	/	/	/	/	/	/	/	/	/	/	/	/	/	/	/
			50Hz	/	/	/	/	/	/	/	/	/	/	/	/	/	/	/	/	/	/	/	/
750W 1HP	50Hz	/	/	/	/	/	/	/	13.5	17.5	20.6	21.9	26.2	31.5	35.5	39.3	43.2	51.8	/	/	/	/	/
			60Hz	/	/	/	/	/	/	11.3	14.6	17.0	18.3	21.9	26.3	29.6	32.8	36.0	43.2	/	/	/	/
	60Hz	/	/	/	/	/	/	/	/	/	/	/	/	/	/	/	/	51.8	51.8	51.8	51.8	51.8	51.8
			50Hz	/	/	/	/	/	/	/	/	/	/	/	/	/	/	/	51.8	51.8	51.8	51.8	51.8
1500W 2HP	50Hz	/	2.60	4.50	9.10	13.5	18.1	22.6	27.1	/	/	/	/	/	/	/	/	/	/	/	/	/	/
			60Hz	2.20	3.80	7.60	11.3	15.1	18.9	22.6	/	/	/	/	/	/	/	/	/	/	/	/	/
	60Hz	/	/	/	/	/	/	/	/	39.5	44.46	49.4	51.8	51.8	51.8	51.8	51.8	/	/	/	/	/	/
			50Hz	/	/	/	/	/	/	/	32.9	37.05	41.17	51.8	51.8	51.8	51.8	51.8	/	/	/	/	/

■高速比输出轴容许扭矩 (2#+4#) High Ratio Output Shaft Torque (2#+4#)

单位Unit: kg-m

功率Power	标准型 Standard type	缩框型 Light duty type	速比 Ratio																				
			250	300	350	400	450	500	600	700	800	900	1000	1100	1200	1300	1400	1500	1600	1700	1800		
100W 1/8HP	/	/	27.1	27.1	27.1	27.1	27.1	27.1	27.1	27.1	51.8	51.8	51.8	51.8	51.8	51.8	51.8	51.8	51.8	51.8	51.8	51.8	51.8
			60Hz	27.1	27.1	27.1	27.1	27.1	27.1	27.1	51.8	51.8	51.8	51.8	51.8	51.8	51.8	51.8	51.8	51.8	51.8	51.8	51.8
200W 1/4HP	/	/	27.1	27.1	27.1	27.1	27.1	27.1	27.1	27.1	51.8	51.8	51.8	51.8	51.8	51.8	51.8	51.8	51.8	51.8	51.8	51.8	51.8
			60Hz	27.1	27.1	27.1	27.1	27.1	27.1	27.1	51.8	51.8	51.8	51.8	51.8	51.8	51.8	51.8	51.8	51.8	51.8	51.8	51.8