

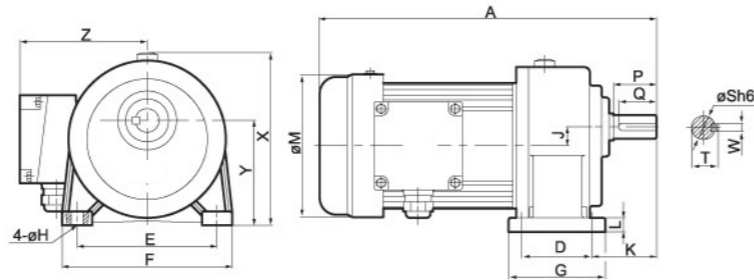
2#齿轮箱出轴直径 $\phi 22\text{mm}$ 配三相电机技术参数
2# GEARBOX WITH SHAFT DIA $\phi 22\text{mm}$ WITH 3-PHASE MOTOR PARAMETERS

2#齿轮箱出轴直径 $\phi 22\text{mm}$ 配三相电机技术参数
2# GEARBOX WITH SHAFT DIA $\phi 22\text{mm}$ WITH 3-PHASE MOTOR PARAMETERS

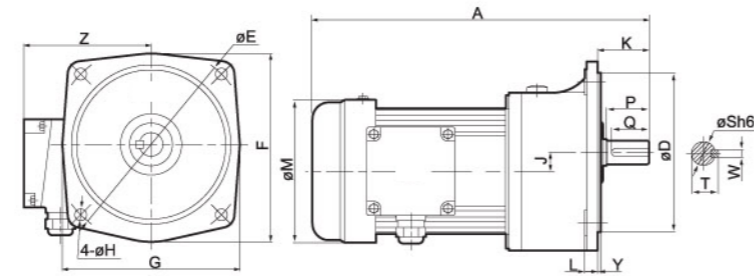
卧式 HORIZONTAL 立式 VERTICAL



■卧式 Horizontal



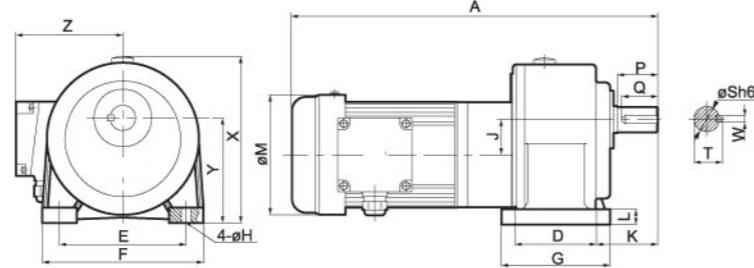
■立式 Vertical



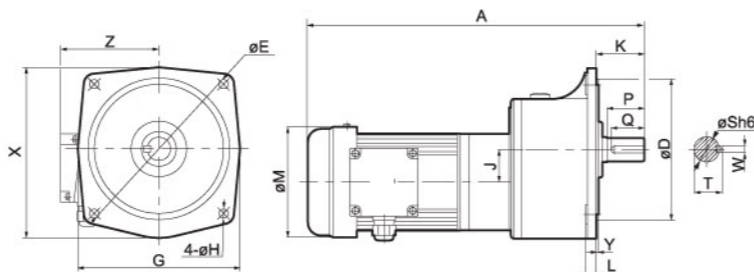
高速比 (1#+2#) HIGH RATIO (1#+2#)



■卧式 Horizontal



■立式 Vertical



■尺寸表 Size Table

单位Unit: mm

功率 Power	减速比 Ratio	尺寸 Dimensions																	重量 Weight	
		A	D	E	F	G	H	J	K	L	M	X	Y	Z	S	P	Q	W		T
100W 1/8HP	标准型 60~200	280	65 (148)	130 (185)	158 (175)	90 (165)	12	17.5	60 (48)	13 (12)	133	152 (/)	97.5 (3)	120	22	40	35	7	25	7.3
	缩框型 250-1800 (1#+2#)	345	65 (148)	130 (185)	158 (175)	90 (165)	12	33.5	60 (48)	13 (12)	133	152 (/)	97.5 (3)	120	22	40	35	7	25	12.0
200W 1/4HP	标准型 15~90	315	65 (148)	130 (185)	158 (175)	90 (165)	12	17.5	60 (48)	13 (12)	133	152 (/)	97.5 (3)	120	22	40	35	7	25	9.0
	缩框型 100-200	315	65 (148)	130 (185)	158 (175)	90 (165)	12	17.5	60 (48)	13 (12)	133	152 (/)	97.5 (3)	120	22	40	35	7	25	9.0
400W 1/2HP	标准型 3~10	330	65 (148)	130 (185)	158 (175)	90 (165)	12	17.5	60 (48)	13 (12)	167	152 (/)	97.5 (3)	135	22	40	35	7	25	11.5
	缩框型 15-90	330	65 (148)	130 (185)	158 (175)	90 (165)	12	17.5	60 (48)	13 (12)	167	152 (/)	97.5 (3)	135	22	40	35	7	25	11.5
750W 1HP	/	/	/	/	/	/	/	/	/	/	/	/	/	/	/	/	/	/	/	/
	缩框型 3-25	350	65 (148)	130 (185)	158 (175)	90 (165)	12	17.5	60 (48)	13 (12)	167	152 (/)	97.5 (3)	135	22	40	35	7	25	13.5

※表中(/)内为立式电机尺寸。

※labulation "(/)" denote Vertical motor dimension.

■输出轴容许扭矩 Output Torque

单位Unit: kg-m

功率 Power	减速比 Ratio	频率 Frequency	速度 Speed																				
			3	5	10	15	20	25	30	40	45	50	60	70	80	90	100	120	140	160	180	200	
100W 1/8HP	标准型 Standard type	50Hz	/	/	/	/	/	/	/	/	/	/	3.40	4.30	4.80	5.20	5.80	6.90	8.00	9.10	10.3	11.6	
		60Hz	/	/	/	/	/	/	/	/	/	/	2.90	3.60	4.00	4.40	4.90	5.80	6.70	7.60	8.60	9.70	
	缩框型 Light duty type	50Hz	/	/	/	/	/	/	/	/	/	/	/	/	/	/	/	/	/	/	/	/	/
		60Hz	/	/	/	/	/	/	/	/	/	/	/	/	/	/	/	/	/	/	/	/	/
200W 1/4HP	标准型 Standard type	50Hz	/	/	/	1.82	2.40	3.00	3.60	4.60	5.40	5.70	6.90	8.00	9.20	10.3	/	/	/	/	/	/	
		60Hz	/	/	/	1.50	2.00	2.50	3.00	3.90	4.40	4.80	5.80	6.80	7.70	8.60	/	/	/	/	/	/	
	缩框型 Light duty type	50Hz	/	/	/	/	/	/	/	/	/	/	/	/	/	/	11.6	11.6	11.6	11.6	11.6	11.6	
		60Hz	/	/	/	/	/	/	/	/	/	/	/	/	/	/	11.6	11.6	11.6	11.6	11.6	11.6	
400W 1/2HP	标准型 Standard type	50Hz	0.70	1.20	2.40	/	/	/	/	/	/	/	/	/	/	/	/	/	/	/	/	/	
		60Hz	0.60	1.00	2.00	/	/	/	/	/	/	/	/	/	/	/	/	/	/	/	/	/	
	缩框型 Light duty type	50Hz	/	/	/	3.1	4.2	6.58	7.89	10.3	10.3	10.3	10.3	10.3	10.3	10.3	/	/	/	/	/	/	
		60Hz	/	/	/	2.6	3.5	5.48	6.58	10.3	10.3	10.3	10.3	10.3	10.3	10.3	/	/	/	/	/	/	
750W 1HP	标准型 Standard type	50Hz	/	/	/	/	/	/	/	/	/	/	/	/	/	/	/	/	/	/	/	/	
		60Hz	/	/	/	/	/	/	/	/	/	/	/	/	/	/	/	/	/	/	/	/	
	缩框型 Light duty type	50Hz	1.47	2.45	4.9	7.35	9.80	10.3	/	/	/	/	/	/	/	/	/	/	/	/	/	/	
		60Hz	1.22	2.04	4.08	6.13	8.17	10.3	/	/	/	/	/	/	/	/	/	/	/	/	/	/	

■高速比输出轴容许扭矩 (1#+2#) High Ratio Output Shaft Torque (1#+2#)

单位Unit: kg-m

功率 Power	减速比 Ratio	频率 Frequency	速度 Speed																		
			250	300	350	400	450	500	600	700	800	900	1000	1100	1200	1300	1400	1500	1600	1700	1800
100W 1/8HP	缩框型 Light duty type	50Hz	11.6	11.6	11.6	11.6	11.6	11.6	11.6	11.6	11.6	11.6	11.6	11.6	11.6	11.6	11.6	11.6	11.6	11.6	11.6
		60Hz	11.6	11.6	11.6	11.6	11.6	11.6	11.6	11.6	11.6	11.6	11.6	11.6	11.6	11.6	11.6	11.6	11.6	11.6	11.6